

GET  
**READY**

Join us in the kitchen at [www.kitchenaid.com](http://www.kitchenaid.com)

We're committed to helping you create a lifetime of delicious meals for family and friends. To help ensure the longevity and performance of your appliance, keep this as a handy reference. It will empower you with the best way to use your product. Your satisfaction is our #1 goal. Remember to register your product online at [www.kitchenaid.com](http://www.kitchenaid.com) or by mail using the Product Registration Card.

W10662213B  
08/14

**KitchenAid**<sup>®</sup>

AUX  
**FOURNEAUX!**

Rejoignez-nous au coin cuisine sur [www.kitchenaid.ca](http://www.kitchenaid.ca)

Nous nous engageons à vous aider à créer de délicieux repas pour votre famille et vos amis, et ce durant tout le cycle de vie de l'appareil. Pour contribuer à la durabilité et à une bonne performance de votre appareil, conserver ce guide à portée de main pour référence. Il vous permettra d'utiliser et d'entretenir votre produit de la meilleure manière qui soit. Votre satisfaction est notre objectif numéro 1. Ne pas oublier d'enregistrer votre produit en ligne sur [www.kitchenaid.ca](http://www.kitchenaid.ca) ou par courrier à l'aide de la carte d'enregistrement du produit.

W10662213B  
08/14

**KitchenAid**<sup>®</sup>

**PREPÁRESE**

Júnase a nosotros en la cocina, visite [www.kitchenaid.com](http://www.kitchenaid.com)

Estamos comprometidos a ayudarle a crear deliciosas comidas para su familia y amistades por toda la vida. Para ayudar a asegurar la larga duración y el desempeño de su aparato, mantenga esta guía como una referencia a mano. Ésta le proveerá información sobre la mejor manera de usar y cuidar su producto. Su satisfacción es nuestra meta número 1. Recuerde registrar su producto en línea en [www.kitchenaid.com](http://www.kitchenaid.com) o bien por correo usando la Tarjeta de registro del producto.

W10662213B  
08/14

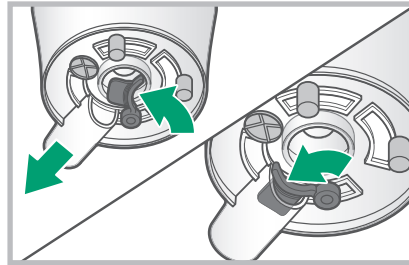
**KitchenAid**<sup>®</sup>

# COMIENCE A HACER JUGO

## GUÍA RÁPIDA PARA COMENZAR

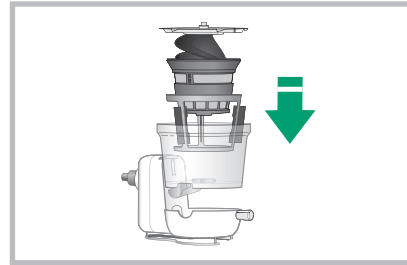
¡En 6 pasos rápidos, usted estará cerca de preparar algo delicioso!

Para obtener las instrucciones completas, consulte su manual de "Instrucciones".

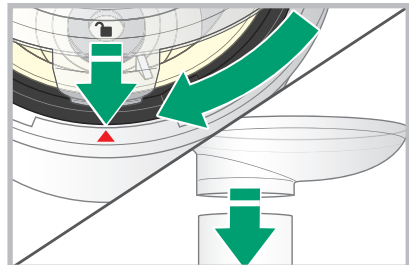


1. Deslice el conducto de pulpa hacia afuera e inserte la junta detrás del conducto como se muestra.

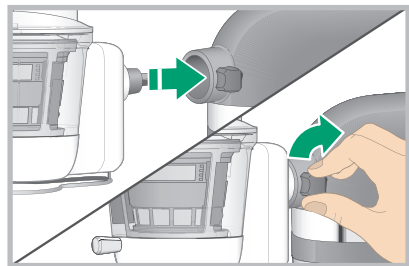
**NOTA:** Para hacer jugo, empuje el conducto de pulpa hacia adentro para abrirlo; para salsas y mermeladas, jale el conducto de pulpa hacia afuera para cerrarlo.



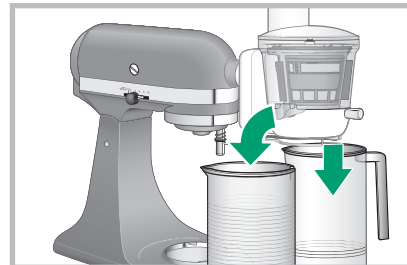
2. Coloque el tazón en la unidad de accionamiento. Luego la canastilla limpiadora del filtro y después el filtro elegido, alineando las marcas rojas en el filtro y el tazón como se muestra. Finalmente, coloque el conjunto de espiral y cuchilla.



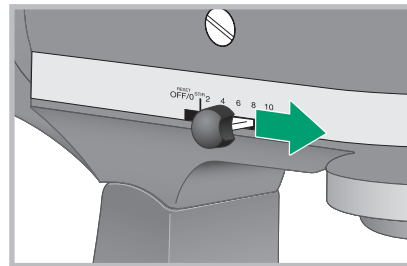
3. Coloque la tapa sobre la juguera alineando las marcas como se muestra en la figura. Gire la tapa en el sentido de las agujas del reloj para trabarla en su lugar. Coloque la tolva sobre el conducto de alimentación.



5. Inserte la juguera en el receptáculo para aditamentos de la batidora y apriete la perilla hasta que esté totalmente asegurada. La clavija de la cavidad del aditamento encajará en la muesca del borde del receptáculo cuando esté alineada correctamente.



4. Coloque un recipiente para jugo bajo el pico de jugo y un recipiente para pulpa bajo el conducto de pulpa.



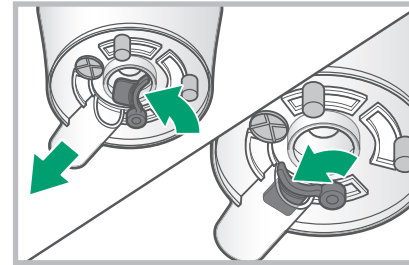
6. Encienda la batidora con base a velocidad 10. ¡Usted está listo para comenzar! Para obtener instrucciones completas de funcionamiento, consulte el manual de "Instrucciones".

# VITE, DU JUS!

## GUIDE DE DÉMARRAGE RAPIDE

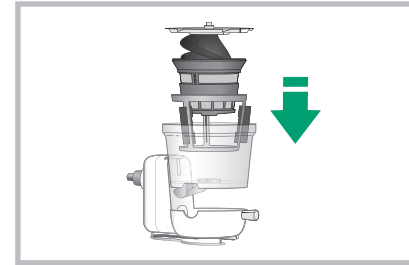
En 6 étapes rapides, vous vous apprêtez à préparer quelque chose de délicieux!

Pour des instructions complètes, veuillez consulter le mode d'emploi.

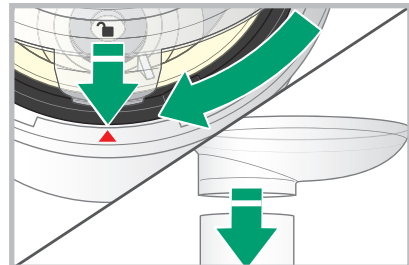


1. Faire glisser la goulotte à pulpe vers l'extérieur et insérer le joint d'étanchéité derrière la goulotte tel qu'illustré.

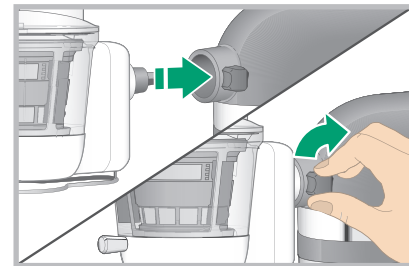
**REMARQUE :** Pour extraire du jus, pousser la goulotte à pulpe pour l'ouvrir; pour préparer des sauces et des confitures, tirer sur la goulotte à pulpe pour la fermer.



2. Placer le bol à l'intérieur du bloc d'entraînement. Placer ensuite le panier à filtre avec racleur, suivi du tamis souhaité en alignant les repères rouges du tamis et du bol. Terminer par installer le bloc vis sans fin/lame.



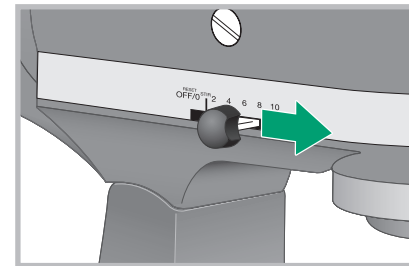
3. Placer le couvercle sur l'extracteur de jus, en alignant les repères tel qu'illustré. Tourner le couvercle dans le sens horaire pour l'emboîter. Placer la trémie au sommet de la goulotte d'alimentation.



5. Insérer l'extracteur de jus sur la prise à accessoires du batteur, et serrer le bouton à accessoires jusqu'à ce que l'extracteur soit parfaitement fixé. Lorsque l'accessoire est correctement positionné, le goujon sur l'accessoire s'adapte à l'encoche du pourtour de la prise.



4. Placer le récipient à jus sous la sortie de jus et le récipient à pulpe sous la goulotte à pulpe.



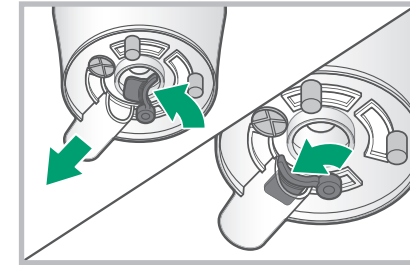
6. Mettre en marche le batteur sur socle à la vitesse 10. Vous êtes prêts à commencer! Pour des instructions complètes concernant le fonctionnement, consultez votre manuel "d'instructions".

# GET JUICING

## QUICK START GUIDE

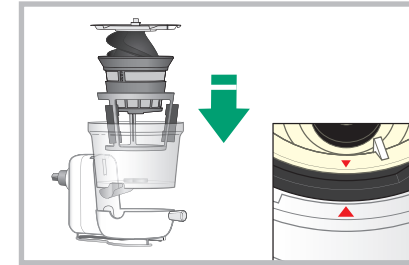
In 6 quick steps you'll be on your way to making something delicious!

For complete instructions, refer to the "Instructions" manual.

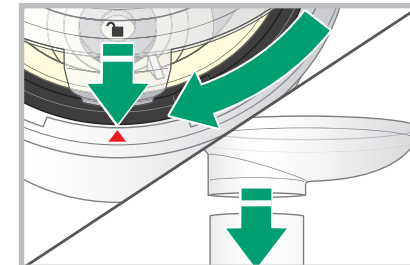


1. Slide pulp chute out and insert gasket behind chute as shown.

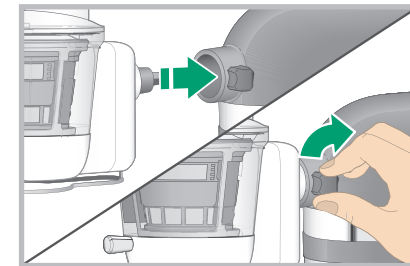
**NOTE:** For juicing, push pulp chute in to open; for sauces and jams, pull pulp chute out to close.



2. Place bowl into drive assembly. Follow with screen wiper basket, then with chosen screen, aligning the red marks on the screen and bowl as shown. Finish with auger/blade assembly.



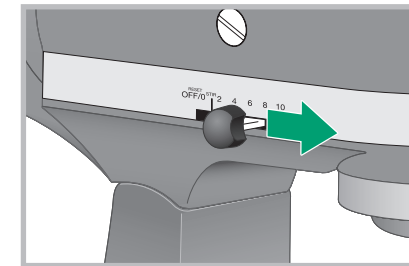
3. Place the lid on the juicer, aligning the marks as illustrated. Rotate lid clockwise to lock it in place. Place hopper on top of the feed chute.



5. Insert juicer into attachment hub on mixer, tightening knob until completely secured. The pin on the attachment housing will fit into the hub rim's notch when properly aligned.



4. Place juice container under the juice spout and pulp container under the pulp chute.



6. Turn the Stand Mixer on to speed 10. You are ready to begin! For full instructions on operation, see your "Instructions" manual.